

Wiesbaden 153 BG

6-Zimmer, Küche Bad, Gäste-WC und HWR

Förderfähig mit
KfW 55
bis 100.000 € Darlehen,
ab 0,75 % effekt.
Jahreszins



226.900,- €

*Haus-Ausstattung wie auf dem Bild

Wohnfläche Gesamt	152,16 m ²
Wohnfläche EG	79,65 m ²
Wohnfläche DG	72,51 m ²

Team
IdealBau GmbH

Bremen Oldenburg
(0170) 7 32 32 48
team-idealbau.de
info@team-idealbau.de

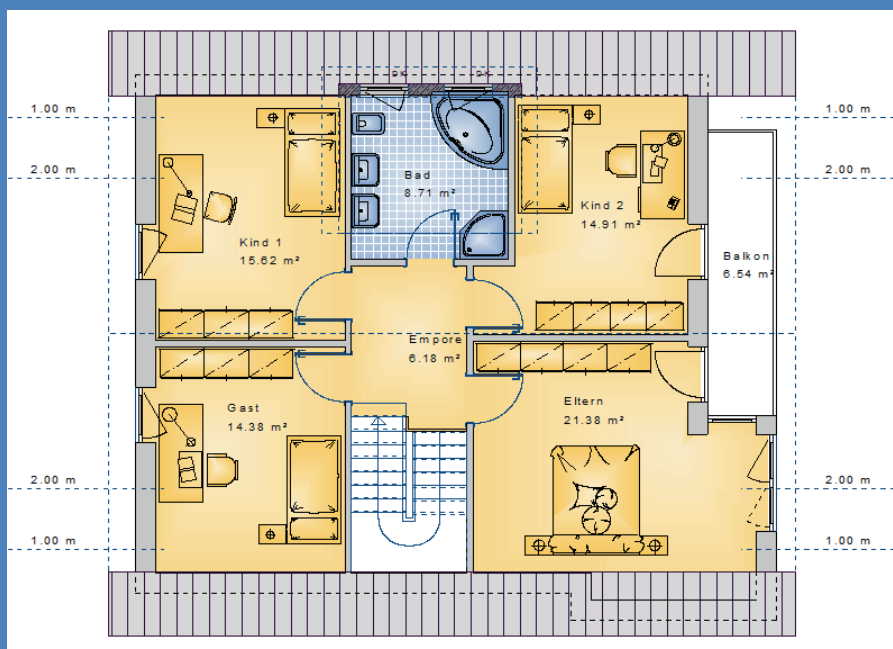
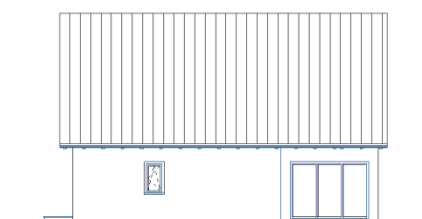
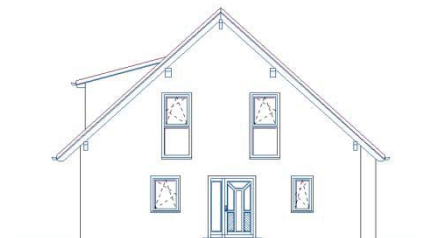
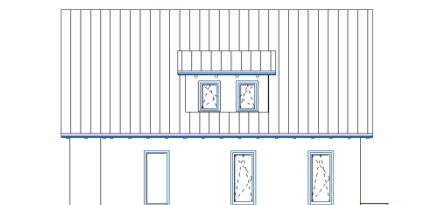
Wiesbaden 153 BG

4-Zimmer, Küche Bad, Gäste-WC und HWR



Wiesbaden 153 BG

4-Zimmer, Küche Bad, Gäste-WC und HWR

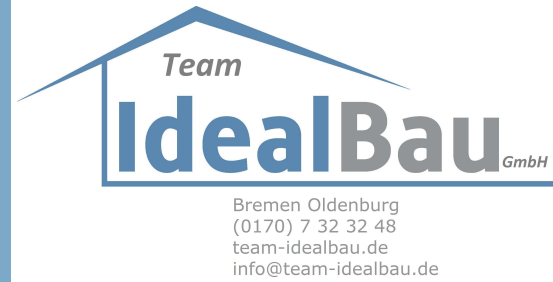


Team
IdealBau GmbH

Bremen Oldenburg
(0170) 7 32 32 48
team-idealbau.de
info@team-idealbau.de

Team IdealBau

...und das ist schon alles
mit drin



Team Idealbau – So individuell wie Sie

- Massivhaus – Stein auf Stein
- Individuelle und kreative Architektur
- Ohne Anzahlung und Planungshonorar
- Feste Bauzeit
- Festpreis – keine weiteren Kosten für Sie
- Schlüsselfertig mit festem Handwerkerstamm und eigener Bauleitung

...unsere Leistungen inklusive

- Bauen nach dem Erneuerbare-Energie-Wärmegesetz (EEWärmeG) und der aktuellen Energiesparverordnung (EnEV) KfW Effizienzhaus 55 schon im Standard
- auf Wunsch auch nach EnEV
- Servicepaket: Bauantrag, Energiebedarfsrechnung und Energieausweis
- Sämtliche Architekten- und Ingenieursleistungen für Statik und Wärmeschutz
- 10 Jahre Gewährleistung nach BGB / 20 Jahre auf Fenster / 30 Jahre auf Dach
- Komplette Baustelleneinrichtung
- Umfangreiche Erdarbeiten bis zu 40 cm Mutterbodenabtrag und 80 cm Füllsand
- Hochmoderne Wärmetechnik von NIBE oder gleichwertig
- Energiesparende Fußbodenheizung mit Einzelsteuerung
- Marken-Verblender, bis zu 750,- € pro 1000Stück NF inkl. MwSt. oder Edelputz
- Dachüberstände in Kunststoffverkleidung
- Marken-Tondachziegel Braas oder gleichwertig
- Fenster mit 3-fach Verglasung, Ug-Wert 0,87 W/m²K und einbruchhemmender Pilzkopfverriegelung und warmer Kante
- Rollläden schon inklusive
- 20 verschiedene Hausstürfüllungen
- 10 verschiedene Innentüren
- Massivholztreppe, auch wangenlos oder Betontreppe gefliest
- Hochwertige Sanitärausstattung (V&B und Sanibel)
- Hochwertige Feinsteinzeugfliesen, Materialpreis bis 35,- €/m²