

# Köln 110 WD

2-Zimmer, Küche, Bad, Gäste-WC, HWR  
sowie 30 m<sup>2</sup> Ausbaureserve

Förderfähig mit  
**KfW 55**

bis 100.000 € Darlehen,  
ab 0,75 % effekt.  
Jahreszins



# 199.900,- €

\*Haus-Ausstattung wie auf dem Bild

Wohnfläche Gesamt	109,33 m <sup>2</sup>
Wohnfläche EG	70,12 m <sup>2</sup>
Wohnfläche DG	39,21 m <sup>2</sup>

MHP\_SATTEL\_304

Team  
**IdealBau** GmbH

Bremen Oldenburg  
(0170) 7 32 32 48  
team-idealbau.de  
info@team-idealbau.de

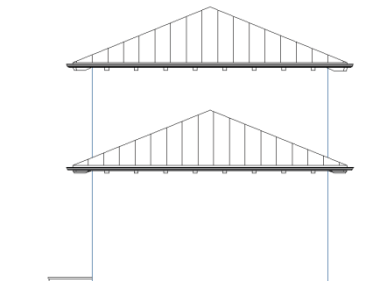
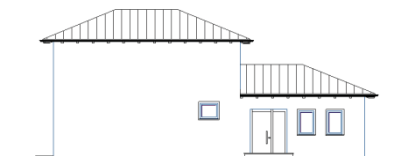
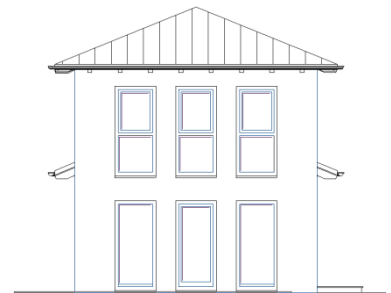
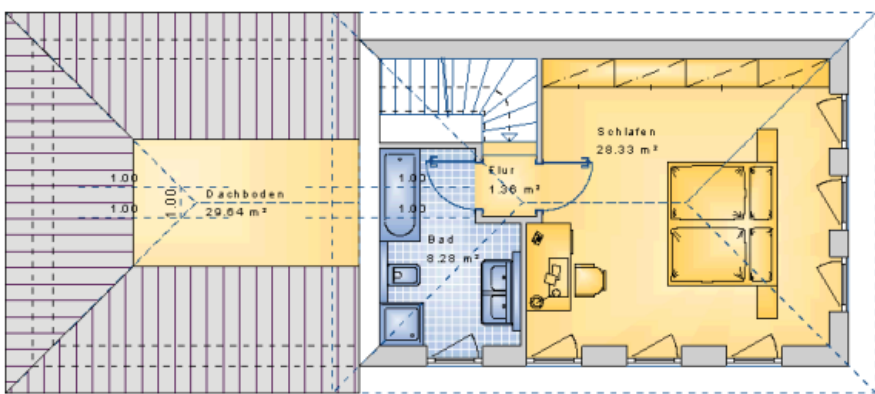
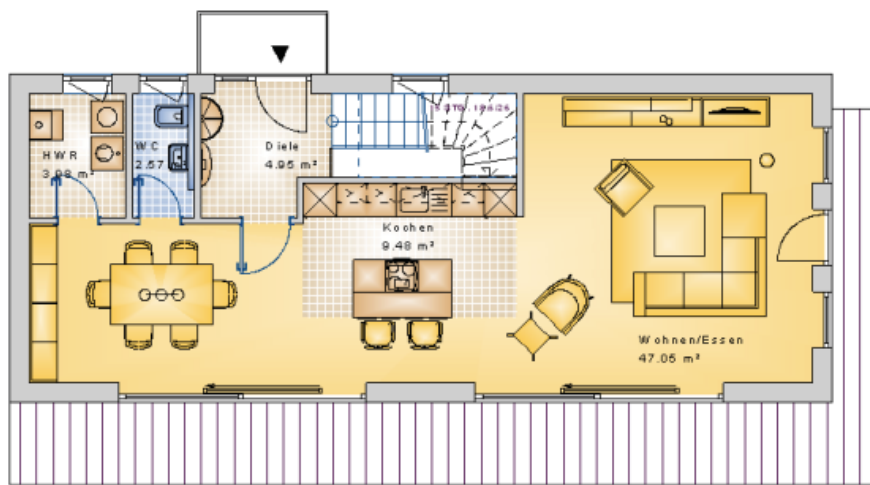
# Köln 110 WD

2-Zimmer, Küche, Bad, Gäste-WC, HWR  
sowie 30 m<sup>2</sup> Ausbaureserve



# Köln 110 WD

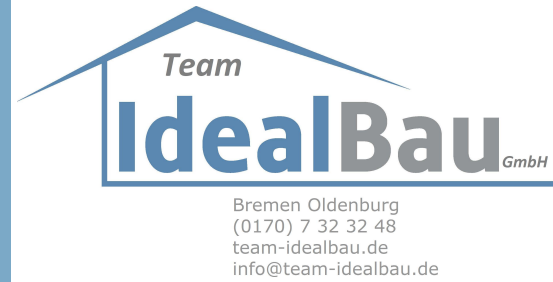
2-Zimmer, Küche, Bad, Gäste-WC, HWR  
sowie 30 m<sup>2</sup> Ausbaureserve



Bremen Oldenburg  
(0170) 7 32 32 48  
team-idealbau.de  
info@team-idealbau.de

# Team IdealBau

...und das ist schon alles  
mit drin



## *Team Idealbau – So individuell wie Sie*

- Massivhaus – Stein auf Stein
- Individuelle und kreative Architektur
- Ohne Anzahlung und Planungshonorar
- Feste Bauzeit
- Festpreis – keine weiteren Kosten für Sie
- Schlüsselfertig mit festem Handwerkerstamm und eigener Bauleitung

## *...unsere Leistungen inklusive*

- Bauen nach dem Erneuerbare-Energie-Wärmegesetz ( EEWärmeG) und der aktuellen Energiesparverordnung (EnEV) KfW Effizienzhaus 55 schon im Standard
- auf Wunsch auch nach EnEV
- Servicepaket: Bauantrag, Energiebedarfsrechnung und Energieausweis
- Sämtliche Architekten- und Ingenieursleistungen für Statik und Wärmeschutz
- 10 Jahre Gewährleistung nach BGB / 20 Jahre auf Fenster / 30 Jahre auf Dach
- Komplette Baustelleneinrichtung
- Umfangreiche Erdarbeiten bis zu 30 cm Mutterbodenabtrag und 40 cm Füllsand
- Hochmoderne Wärmetechnik von NIBE oder gleichwertig
- Energiesparende Fußbodenheizung mit Einzelsteuerung
- Marken-Verblender, bis zu 750,- € pro 1000Stück NF inkl. MwSt. oder Edelputz
- Dachüberstände in Kunststoffverkleidung
- Marken-Tondachziegel Braas oder gleichwertig
- Fenster mit 3-fach Verglasung, Ug-Wert 0,87 W/m<sup>2</sup>K und einbruchhemmender Pilzkopfverriegelung und warmer Kante
- Rollläden schon inklusive
- 20 verschiedene Hausstürfüllungen
- 10 verschiedene Innentüren
- Massivholztreppe, auch wangenlos oder Betontreppe gefliest
- Hochwertige Sanitärausstattung ( V&B und Sanibel)
- Hochwertige Feinsteinzeugfliesen, Materialpreis bis 35,- €/m<sup>2</sup>