

Wien 133

5-Zimmer, Küche, Bad, Gäste-WC mit Dusche
und HWR



235.296,- €

*Haus-Ausstattung wie auf dem Bild

Wohnfläche Gesamt	132,32 m ²
Wohnfläche EG	67,05 m ²
Wohnfläche DG	65,27 m ²

MHPL_SATTEL_182



Ruf (0421) 98 99 5190

Mob. (0156) 78 31 41 11

info@teamidealbau.de

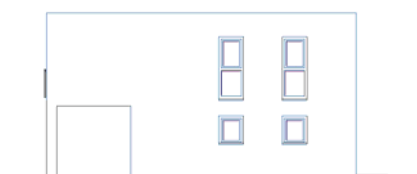
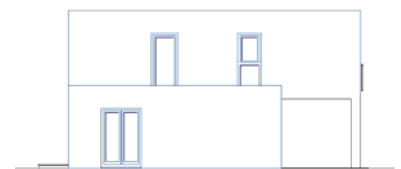
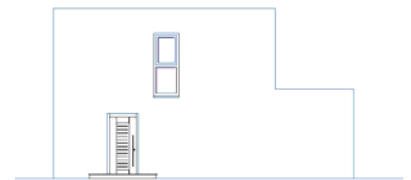
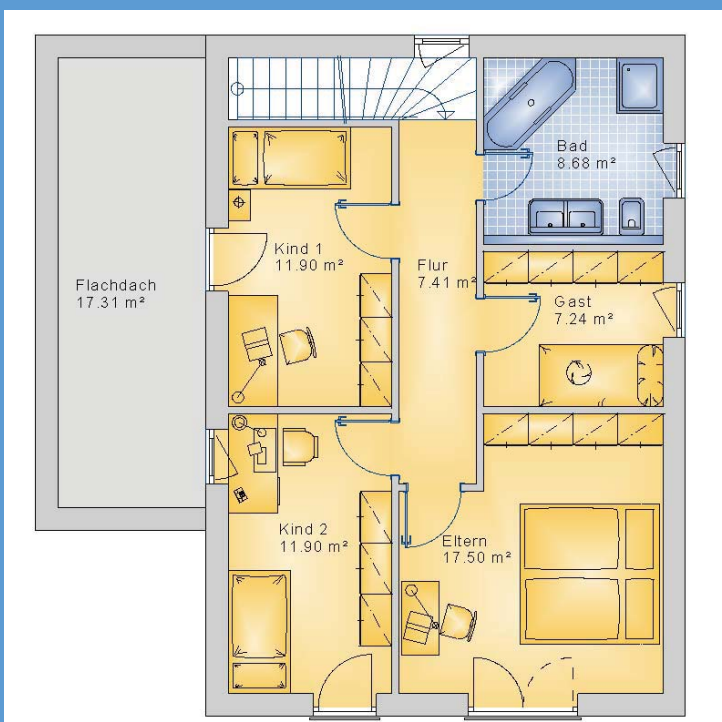
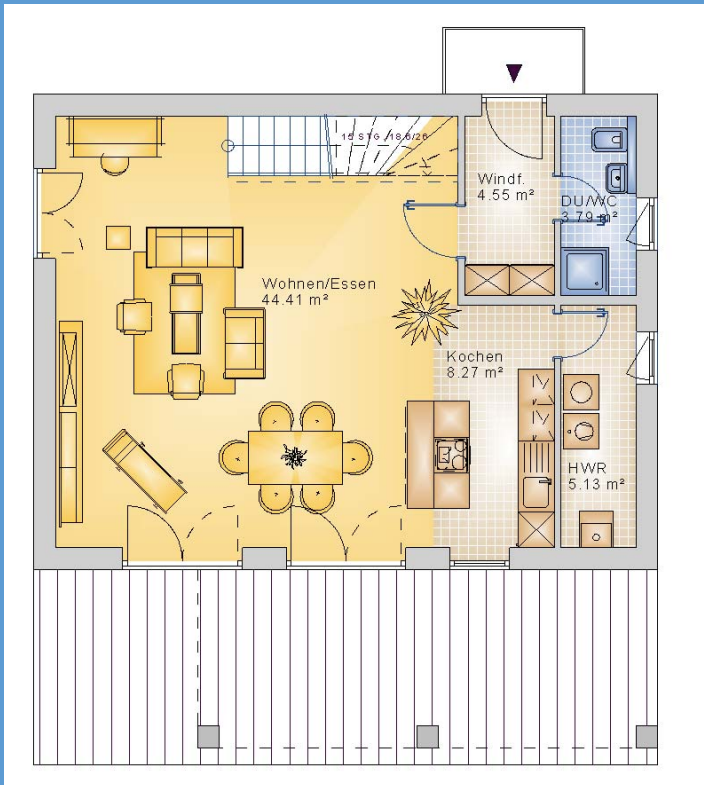
Wien 133

5-Zimmer, Küche, Bad, Gäste-WC mit Dusche
und HWR



Wien 133

5-Zimmer, Küche, Bad, Gäste-WC mit Dusche und HWR



Team IdealBau

...und das ist schon alles
mit drin



Team Idealbau – So individuell wie Sie

- Massivhaus – Stein auf Stein
- Individuelle und kreative Architektur
- Ohne Anzahlung und Planungshonorar
- Feste Bauzeit
- Festpreis – keine weiteren Kosten für Sie
- Schlüsselfertig mit festem Handwerkerstamm und eigener Bauleitung

...unsere Leistungen inklusive

- Bauen nach dem Erneuerbare-Energie-Wärmegegesetz (EEWärmeG) und der aktuellen Energiesparverordnung (EnEV)
- KfW Effizienzhaus 55 schon im Standard oder auf Wunsch auch nach EnEV
- Servicepaket: Bauantrag, Energiebedarfsrechnung und Energieausweis
- Sämtliche Architekten- und Ingenieursleistungen für Statik und Wärmeschutz
- 5 Jahre Gewährleistung nach BGB / 20 Jahre auf Fenster / 30 Jahre auf Dach
- Komplette Baustelleneinrichtung
- Umfangreiche Erdarbeiten bis zu 40 cm Mutterbodenabtrag und 50 cm Füllsand
- Hochmoderne Wärmetechnik von NIBE
- Kontrollierte Ent- und Belüftungsanlage mit Wärmerückgewinnung
- Energiesparende Fußbodenheizung mit Einzelsteuerung
- 2-schaliges Mauerwerk, Marken-Verblender bis zu 720,- € pro 1000Stück NF inkl. MwSt. oder wahlweise Edelputz
- Dachstuhl in Vollholzkonstruktion
- Dachüberstände in Kunststoffverkleidung
- Marken-Dachziegel Braas oder gleichwertig
- Fenster mit 3-fach Verglasung, Uw-Wert 0,87 W/m²K und einbruch hemmender Pilzkopfverriegelung sowie warmer Kante
- Elektrische Rollläden schon inklusive
- Fliesen 28,- €/m² in Bad, Gäste-WC, Küche, EG-Flur/Diele
- Bodengleiche Dusche
- 20 verschiedene Hausstürfüllungen
- 10 verschiedene Innentüren